

# The Satin Touch

PLEXIGLAS SATINICE®

PLEXIGLAS® Crystal Ice

PLEXIGLAS® Satin Ice



[www.chyll.eu](http://www.chyll.eu)

## PLEXIGLAS SATINICE® Noblesse oblige

PLEXIGLAS SATINICE® est proposé sous forme de plaques présentant un aspect satiné sur une face (SC) ou deux faces (DC).

Il se caractérise par un **vaste choix de coloris**.

### Propriétés

- surface finement satinée
- large choix de produits disponibles sur stock pour applications individuelles
- livrable dans de nombreux coloris
- plaques de 3 à 25 mm d'épaisseur ou blocs au-delà de 25 mm
- résistant aux rayures et aux traces d'usage



# Aperçu des produits



## PLEXIGLAS® Crystal Ice Raffinement et séduction

PLEXIGLAS® Crystal Ice est proposé sous forme de plaques à aspect satiné sur une face (SC) ou sur deux faces (DC) et enrichies de perles « diffuseur ».

La **combinaison de coloris** entre la surface et le coeur du matériau peut être **choisie librement**.

### Propriétés

- plaques de 2 à 8 mm
- faibles tolérances d'épaisseur
- rendu très noble des motifs gravés
- parfaite stabilité structurelle au thermoformage
- résistant aux rayures et aux traces d'usage
- plaques livrables dans des longueurs variables

## PLEXIGLAS® Satin Ice Idéal pour tous les types d'éclairage

La gamme PLEXIGLAS® Satin Ice se compose de plaques, de tubes et de bâtons intégralement satinés et présentant de ce fait un aspect parfaitement homogène.

Eclairé par **lumière transmise**, PLEXIGLAS® Satin Ice révèle toute sa **beauté** : grâce aux perles « diffuseur » intégrées au matériau, le flux lumineux est réparti de façon homogène.

### Propriétés

- disponible sous forme de plaques, de tubes et de bâtons
- transmission et diffusion lumineuse très élevée
- parfaite stabilité structurelle au thermoformage
- résistant aux rayures et aux traces d'usage
- plaques livrables dans des longueurs variables

Grâce aux plaques PLEXIGLAS® à aspect satiné, les applications à base de verre acrylique se voient dotées de propriétés inédites et d'une esthétique noble et séduisante. Vous cherchez la solution optimale pour votre projet et ne savez lequel de nos matériaux choisir ? Nous nous ferons un plaisir de vous conseiller.

Contactez-nous via le [www.plexiglas.net](http://www.plexiglas.net) ou envoyez-nous un message électronique à l'adresse suivante : [info@plexiglas.net](mailto:info@plexiglas.net)





## PLEXIGLAS SATINICE®

La surface veloutée de PLEXIGLAS SATINICE® invite au plaisir du toucher par son aspect chaud et doux. L'esthétique et la nature même du matériau révèlent un caractère noble et luxueux.

A l'inverse d'autres matières plastiques, les surfaces finement satinées de PLEXIGLAS SATINICE® offrent une excellente résistance aux rayures et aux empreintes de doigts pour un aspect toujours impeccable.

Le matériau se prête au collage, à la découpe laser et au polissage des chants, quelle que soit la variante d'épaisseur choisie (de 3 à 25 mm).

Les possibilités d'utilisation de ce verre acrylique coulé à surface veloutée sont quasi illimitées : éléments décoratifs et fonctionnels pour les stands d'exposition, aménagement de boutiques, design intérieur et mobilier haut de gamme.



# Aperçu des produits



## PLEXIGLAS® Crystal Ice

PLEXIGLAS® Crystal Ice appartient à la famille des produits PLEXIGLAS® à surface veloutée, une gamme qui connaît un grand succès et se voit aujourd'hui enrichie de nouvelles variantes.

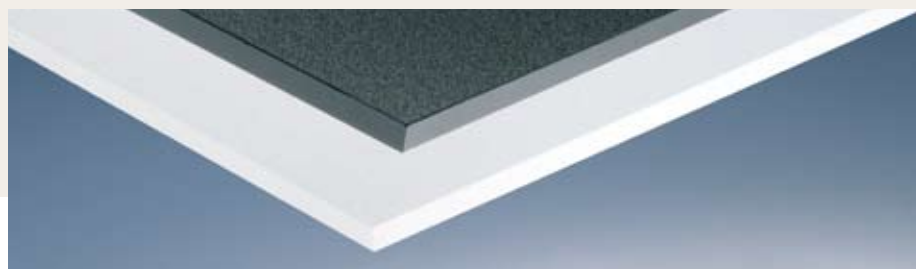
Ce matériau en PLEXIGLAS® extrudé arbore un bel aspect satiné proposé au choix sur une face (SC) ou deux faces (DC). Les surfaces satinées se distinguent par leur excellente résistance aux rayures, aux empreintes de doigts et aux traces générées par l'usage courant.

PLEXIGLAS® Crystal Ice se prête au sciage, au fraisage, au perçage, au formage et au collage comme toutes les plaques en PLEXIGLAS® extrudé de notre gamme. Avantage particulier : lors d'opérations de thermoformage, la structure de surface du matériau demeure intacte.

## Raffinement et séduction

Les combinaisons innovantes à base de verre acrylique apportent une réponse particulièrement intéressante pour la réalisation de stands d'exposition, l'aménagement de boutiques ou la fabrication de mobilier. Elles permettent en effet aux concepteurs et designers d'imaginer et de réaliser de toutes nouvelles créations au style moderne et élégant.

Les variantes PLEXIGLAS® Crystal Ice présentent des atouts très convaincants dans tous les domaines d'application requérant des caractéristiques matériau irréprochables en termes de transparence, de brillance, de dureté, de résistance aux intempéries et aux rayures ainsi qu'une bonne tenue des couleurs.



# Apprivoisez la lumière !



## PLEXIGLAS® Satin Ice

Apprivoisez la lumière ! L'emploi de PLEXIGLAS® Satin Ice autorise des jeux de lumière fascinants. Faites le choix d'une lumière douce et nuancée – sans ombres saillantes – pour un éclairage des plus agréables.

Avec PLEXIGLAS® Satin Ice, combinez en toute harmonie différentes sources lumineuses et créez des mises en scène du plus bel effet. PLEXIGLAS® Satin Ice contient de petites perles « diffuseur » qui dévient le flux lumineux pour assurer une répartition optimale de l'éclairage.

PLEXIGLAS® Satin Ice peut être utilisé pour la fabrication de lampes, d'enseignes publicitaires et de panneaux lumineux mais aussi pour la réalisation de baies vitrées aux dimensions généreuses ou de minuscules points lumineux.

Se distinguant par une transmission lumineuse élevée et d'excellentes propriétés en termes de diffusion, PLEXIGLAS® Satin Ice réduit sensiblement votre facture énergétique lorsqu'il est employé en tant que vasque de luminaire ou enseigne lumineuse. Aussi agréable à l'oeil qu'au toucher, PLEXIGLAS® Satin Ice séduit par ses qualités esthétiques autant que par ses fonctionnalités techniques.

## Colles

Les colles ACRIFIX® 195 DC et ACRIFIX® 196 DF garantissent l'assemblage parfait de tous les matériaux présentés dans cette brochure. Après durcissement, le joint de collage présente lui aussi une surface veloutée pour une impression d'ensemble extrêmement homogène. Nous vous invitons à consulter l'ensemble des colles de notre gamme sur le site [www.plexiglas.net](http://www.plexiglas.net).



# Programme de livraison

Les plaques PLEXIGLAS SATINICE® SC et DC sont livrables jusqu'à 25 mm d'épaisseur au format standard de 3050 x 2030 mm.

PLEXIGLAS® Satin Ice et PLEXIGLAS® Crystal Ice sont disponibles dans les dimensions 3050 x 2050 mm.

Les entrées en caractères gras sont livrables sur stock. Nous proposons également des séries découpées à partir du format 100 mm x 25 mm pour toutes les qualités de matériau.

Coloris	Qualité	$\tau_{Des}$	Epaisseur en mm
<b>PLEXIGLAS SATINICE® SC</b>			
Incolore	0F00 SC	92 %	<b>3, 4, 5, 6, 8, 10, 12, 15, 20, 25</b>
Vert (vert silicate)	6C03 SC	91 %	<b>3, 4, 5, 6, 8, 10, 12, 15, 20, 25</b>
Blanc	WH02 SC	49 %	<b>3, 4, 5, 6, 8, 10, 12, 15, 20, 25</b>
Noir	9H01 SC	0 %	<b>3, 4, 5, 6, 8, 10, 12, 15, 20, 25</b>
<b>PLEXIGLAS SATINICE® DC</b>			
Crystal	0F00 DC	91 %	<b>3, 4, 5, 6, 8, 10, 12, 15, 20, 25</b>
Snow	WH10 DC	73 %	<b>3, 4, 5, 6, 8, 10, 12, 15, 20, 25</b>
Citrus	1C01 DC	89 %	3, 4, 5, <b>6, 8, 10, 12, 15, 20, 25</b>
Orange	2C02 DC	50 %	3, 4, 5, <b>6, 8, 10, 12, 15, 20, 25</b>
Mandarin	2H08 DC	43 %	<b>3, 4, 5, 6, 8, 10, 12, 15, 20, 25</b>
Bright Orange	2C01 DC	61 %	3, 4, 5, <b>6, 8, 10, 12, 15, 20, 25</b>
Melon Red	3H04 DC	56 %	3, 4, 5, <b>6, 8, 10, 12, 15, 20, 25</b>
Cherry	3C01 DC	4 %	3, 4, 5, <b>6, 8, 10, 12, 15, 20, 25</b>
Strawberry	3C04 DC	19 %	<b>3, 4, 5, 6, 8, 10, 12, 15, 20, 25</b>
Bright Red	3C02 DC	33 %	3, 4, 5, <b>6, 8, 10, 12, 15, 20, 25</b>
Plum	4H01 DC	44 %	3, 4, 5, <b>6, 8, 10, 12, 15, 20, 25</b>
Ice Blue	5H03 DC	57 %	<b>3, 4, 5, 6, 8, 10, 12, 15, 20, 25</b>
Sky Blue	5C01 DC	5 %	3, 4, 5, <b>6, 8, 10, 12, 15, 20, 25</b>
Ice Green	6C03 DC	89 %	<b>3, 4, 5, 6, 8, 10, 12, 15, 20, 25</b>
Kiwi	6H07 DC	50 %	3, 4, 5, <b>6, 8, 10, 12, 15, 20, 25</b>
Bright Green	6C02 DC	85 %	3, 4, 5, <b>6, 8, 10, 12, 15, 20, 25</b>
Pine	6C01 DC	27 %	3, 4, 5, <b>6, 8, 10, 12, 15, 20, 25</b>
Terra	8C01 DC	15 %	3, 4, 5, <b>6, 8, 10, 12, 15, 20, 25</b>
Carbon	7C17 DC	2 %	3, 4, 5, <b>6, 8, 10, 12, 15, 20, 25</b>
Peach	8H03 DC	72 %	3, 4, 5, <b>6, 8, 10, 12, 15, 20, 25</b>
Chine	8H04 DC	63 %	3, 4, 5, <b>6, 8, 10, 12, 15, 20, 25</b>
Apricot	8H05 DC	45 %	3, 4, 5, <b>6, 8, 10, 12, 15, 20, 25</b>
Caramelo	8H09 DC	37 %	3, 4, 5, <b>6, 8, 10, 12, 15, 20, 25</b>
Fume	7H05 DC	20 %	3, 4, 5, <b>6, 8, 10, 12, 15, 20, 25</b>
Lava	7H07 DC	19 %	3, 4, 5, <b>6, 8, 10, 12, 15, 20, 25</b>
Asfalto	7H08 DC	6 %	3, 4, 5, <b>6, 8, 10, 12, 15, 20, 25</b>
Viento	7H09 DC	38 %	3, 4, 5, <b>6, 8, 10, 12, 15, 20, 25</b>
Niebla	7H10 DC	39 %	3, 4, 5, <b>6, 8, 10, 12, 15, 20, 25</b>
Gris	7H11 DC	25 %	3, 4, 5, <b>6, 8, 10, 12, 15, 20, 25</b>
Graphit	9H02 DC	1 %	3, 4, 5, <b>6, 8, 10, 12, 15, 20, 25</b>
<b>PLEXIGLAS® Crystal Ice</b>			
Incolore	0M001 SC	92 %	<b>2, 3, 4, 5, 6, 8</b>
Incolore	0M001 DC	92 %	<b>2, 3, 4, 5, 6, 8</b>
Blanc	WM500 SC	73 %	<b>2, 3, 4, 5, 6, 8</b>
Blanc	WM500 DC	73 %	<b>2, 3, 4, 5, 6, 8</b>
Noir	9M802 SC	0 %	<b>2, 3, 4, 5, 6, 8</b>
Noir	9M802 DC	0 %	<b>2, 3, 4, 5, 6, 8</b>
<b>PLEXIGLAS® Satin Ice</b>			
Incolore	0D010 DF	82 %	<b>2, 3, 4, 5, 6, 8</b>
<b>Tubes</b>			
<b>PLEXIGLAS® Satin Ice</b>			
Incolore	0D010 DF	82 %	Epaisseur paroi 3 mm Diamètre extérieur : <b>50, 60, 70, 80, 90, 100, 150, 200</b>

Coloris tendance

Notez que, pour des raisons dues aux techniques d'impression, les coloris représentés ici peuvent différer de la teinte originale. Un nuancier de notre gamme peut vous être envoyé sur simple demande.

® = marque déposée

PLEXIGLAS, PLEXIGLAS SATINICE et ACRIFIX est une marque déposée de la société Evonik Röhm GmbH, Darmstadt, Allemagne..

Certifié selon DIN EN ISO 9001 (qualité) et DIN EN ISO 14001 (environnement)

Ces informations ainsi que toute recommandation y afférent reflètent l'état des développements, connaissances et expériences actuels dans le domaine visé. Toutefois, cela n'entraîne en aucun cas une quelconque reconnaissance de responsabilité de notre part et ce, y compris concernant tous droits de tiers en matière de propriété intellectuelle. En particulier, il ne saurait être déduit ou interprété de cette information ou sa recommandation le bénéfice de quelles que garanties que ce soit, expresses ou tacites, autres que celles fournies au titre des articles 1641 et suivants du Code civil, et notamment celles afférentes aux qualités du produit. Nous nous réservons le droit d'apporter tout changement utile justifié par le progrès technologique ou un perfectionnement interne à l'entreprise. Le client n'est pas dispensé de procéder à tous les contrôles et tests utiles au produit. Il devra en particulier s'assurer de la conformité du produit livré et des caractéristiques et qualités intrinsèques de ce dernier. Tout test et/ou contrôle devra être effectué par un professionnel averti ayant compétence en la matière et ce sous l'entière responsabilité du client. Toute référence à une dénomination ou à une marque commerciale utilisée par une autre société n'est qu'une indication et ne sous-entend en aucun cas que des produits similaires ne peuvent également être utilisés.

No de réf. 411-24 mars 2008  
10/0308/09544 (fr)



**EVONIK**  
INDUSTRIES

Domaine d'activités  
Performance Polymers

Evonik Röhm GmbH  
Kirschenallee  
64293 Darmstadt  
Deutschland  
info@plexiglas.de  
www.plexiglas.de  
www.evonik.com

**Evonik. Power to create.**